

CEA EIA KİTİ (401-10)

Genel bir tümör markerıdır. Hem gastrointestinal kanserlerde, hem de meme ve akciğer kanserlerinde CEA seviyesinde yükselme görülür.



CA 19-9 EIA KİTİ (120-10)

Malign ve benign pankreas hastalığını ayırmada, ayrıca tedaviye yanıt ve nüksleri izlemede yararlıdır.

PROSTAT KANSER MARKERLARI

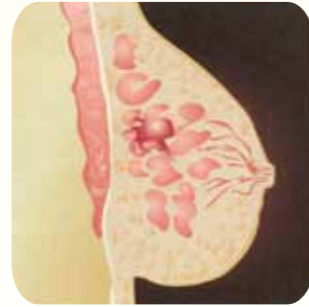
PSA EIA KİTİ (340-10) Free PSA EIA KİTİ (350-10)



MEME KANSERİ

CA 15-3 EIA KİTİ (200-10)

Hastalığın tedavisine yanıtın izlenmesinde ve tekrarların erken tanısında yararlıdır.



KARACİĞER KANSERİ

AFP EIA KİTİ (600-10)

Alfa fetoprotein düzeyi karaciğer, testis ve over kanserlerinde yükselmektedir.



MALIGNANT MELANOMA

S 100 EIA KİTİ (708-10)

Malignant melanoma ve nervöz sistemin tümörlerinde S 100 düzeyi artış göstermektedir.



EIA TÜMÖR MARKERLARI

Jinekolojik Kanser Markerları

CanAg	CA 125 EIA
CanAg	HE4 EIA
CanAg	SCC (Squamous Cell Carcinoma Antijen)

Akciğer Kanser Markerları

CanAg	NSE EIA
CanAg	Cyfra 21-1 EIA
CanAg	ProGRP (Gastrin Releasing Peptide) EIA
CanAg	Mesomark (Malignant Mesotelioma) EIA

Gastrointestinal Kanser Markerları

CanAg	CA 242 EIA
CanAg	CEA (Carcinoembryonic Antijen) EIA
CanAg	CA 19-9 EIA

Prostat Kanser Markerları

CanAg	PSA EIA
CanAg	Free PSA EIA

Meme Kanseri

CanAg	CA 15-3 EIA
-------	-------------

Karaciğer Kanseri

CanAg	AFP EIA
-------	---------

Malign Melanom

CanAg	S100 EIA
-------	----------

Tümör Marker Kontrol

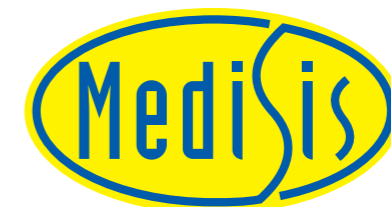
CanCheck	Tümör Marker Kontrol
----------	----------------------

MEDİSİS MEDİKAL SİSTEMLER LTD.



MEDİSİS MEDİKAL SİSTEMLER LTD.

Adres: Bağdat Caddesi İhlamur Çıkmazı No:2/1 Feneryolu/Kadıköy/İstanbul
Tel : 0216 346 26 93
Fax : 0216 349 30 61
mail : medisis@superonline.com
Web : www.medisismedical.com



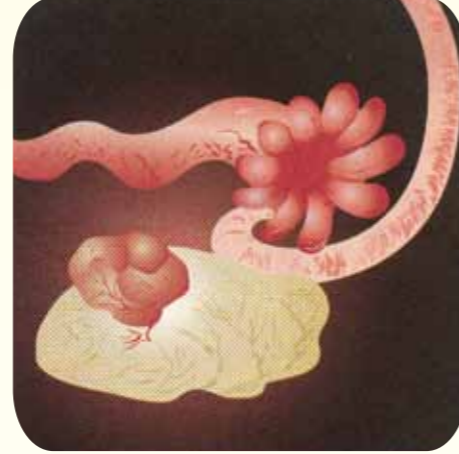
MEDİSİS MEDİKAL SİSTEMLER LTD.

JİNEKOLOJİK KANSER MARKERLARI

CanAg CA 125 EIA KİTİ (400-10)

Over kanseri tanısında kullanılmaktadır.

1. Over tümörleri ve benign durumlar ayırımında,
2. Hastalığın ilerleme ve gerilemesini izlemede,
3. Yaşam süresi tayini ve prognozda,
4. Hastalığın erken tekrarını izlemede kullanılır.



HE4 EIA KİTİ (404-10)

Serumda HE4 miktarını tayinde kullanılır. Yeni bir markerdir. İnvaziv epitelyal over kanseri tanısı olan ve tedavi uygulanan hastalarda, tedaviye yanıtın izlenmesinde kullanılmaktadır. CA 125 ile HE4'ün birlikte kullanımı, tedaviye yanıt ve risk durumunun izlenmesinde yüksek düzeyde güvenilir sonuç alınmasını sağlamaktadır.

SCC (Squamous Cell Carcinoma) Antijen Kiti (800-10)

Uterin serviks, vulva, akciğer, baş-boyun ve özefagusun squamoz cell kanserlerinin serolojik markeridir. SCCA'nın serum konsantrasyon düzeyleri, genellikle tümörün klinik evresi, büyüklüğü ve histolojik diferansiyasyonu ile ilişkilidir.

AKCİĞER KANSER MARKERLARI

NSE EIA KİTİ (420-10)

Genellikle Small Cell Lung Cancer (Küçük hücreli akciğer kanseri) tanısında kullanılır.

- Non Small Cell Lung Cancer (NSCLC) ve Small Cell Lung Cancer (SCLC) ayırımında,
- SCLC hastalarında hastalığın ilerleme ve gerilemesinin izlenmesinde,
- Nükslerin erken tespitinde,
- Yaşam süresinin tahmininde kullanılmaktadır.



Cyfra 21-1 EIA KİTİ (211-10)

Cyfra 21-1 düzeylerinin tespiti, non-small cell lung Ca (Küçük hücreli olmayan akciğer kanseri)'nin izlenmesinde ve prognoz takibinde yararlıdır.

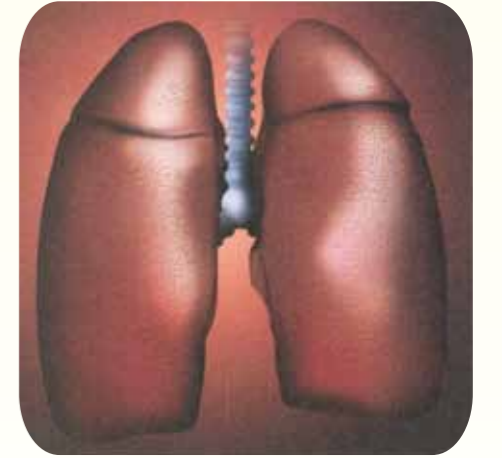


ProGRP EIA KİTİ (220-85)

ProGRP, GRP (Gastrin Releasing Peptide)'nin prekürsörüdür. Small Cell Lung Cancer (SCLC) hastalarında düzeyi yükselmektedir.

Mesomark EIA KİTİ (801-900)

Bu test ile, Soluble Mesothelin Related Peptide (SMRP) düzeyi ölçülmektedir. Bu hormon malign mezotelyoma ve asbestoza bağlı kanserlerde yükselme göstermekte olup, bu tür durumların tanısında yararlıdır.



GASTROİNTESTİNAL KANSER MARKERLARI

CA 242 EIA KİTİ (101-10)

CA 242, kolorektal ve pankreatik kanserlerin son jenerasyon markeridir. CA 242, kolorektal ve pankreatik kanserlerle benign hepatobilier hastalıkların ayrılmasında yüksek duyarlılığa sahiptir. Ayrıca, pankreatik ve kolorektal kanserlerin prognozunun izlenmesinde önemli bilgiler verir. CA 242 ile CEA'nın birlikte kullanımı, bu tümörlerin gerek ameliyat öncesi, gerekse de sonrasında tanısında duyarlılığı önemli ölçüde artırmaktadır.

